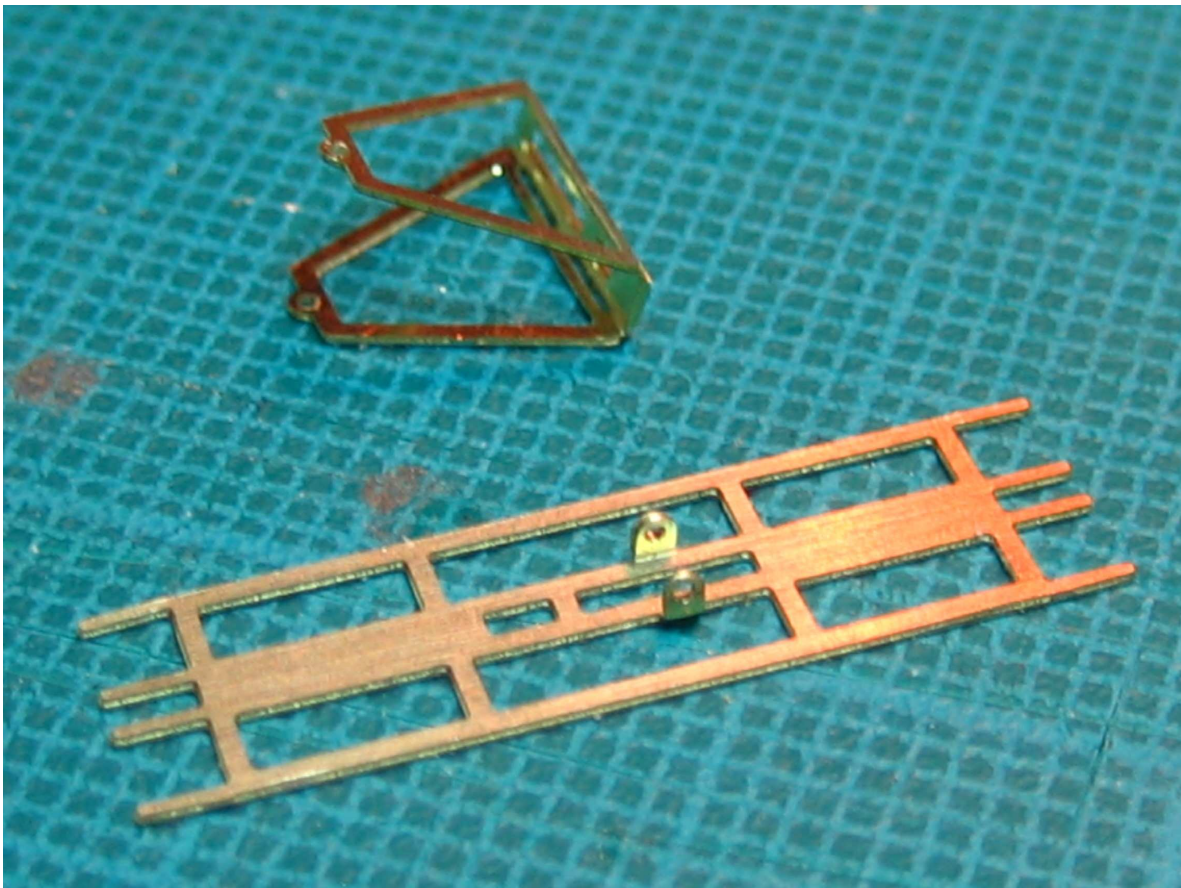




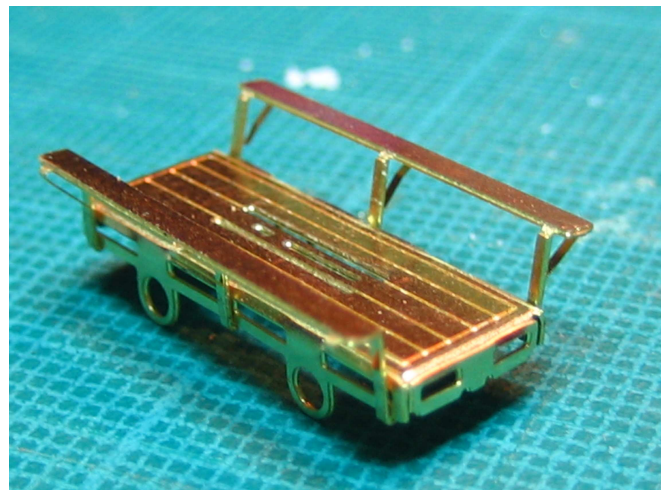
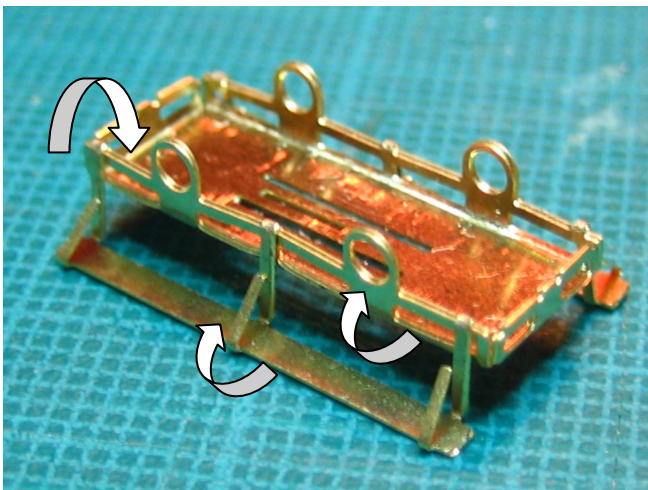
### INSTRUCCIONES DE MONTAJE DE LA VAGONETA O ZORRILLA

*Para separar las piezas de la plancha lo haremos con un cúter, apoyando sobre una superficie dura, como una madera, no sobre la tabla de corte, pues se doblan las piezas.*

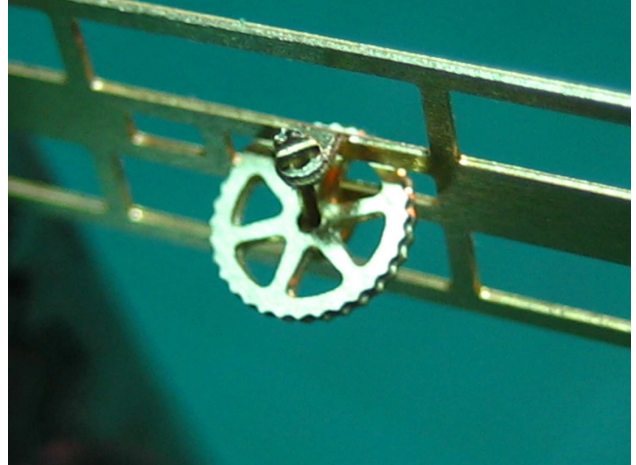
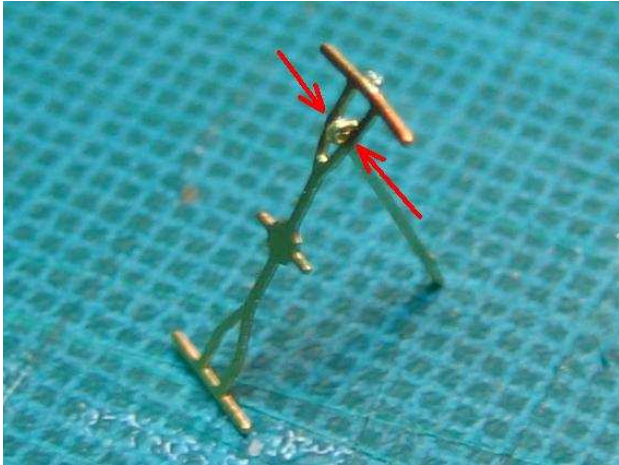
Comenzamos el montaje doblando las piezas como en la fotografía.  
Puede ser necesario repasar manualmente los taladros con una broca de 0,5 mm



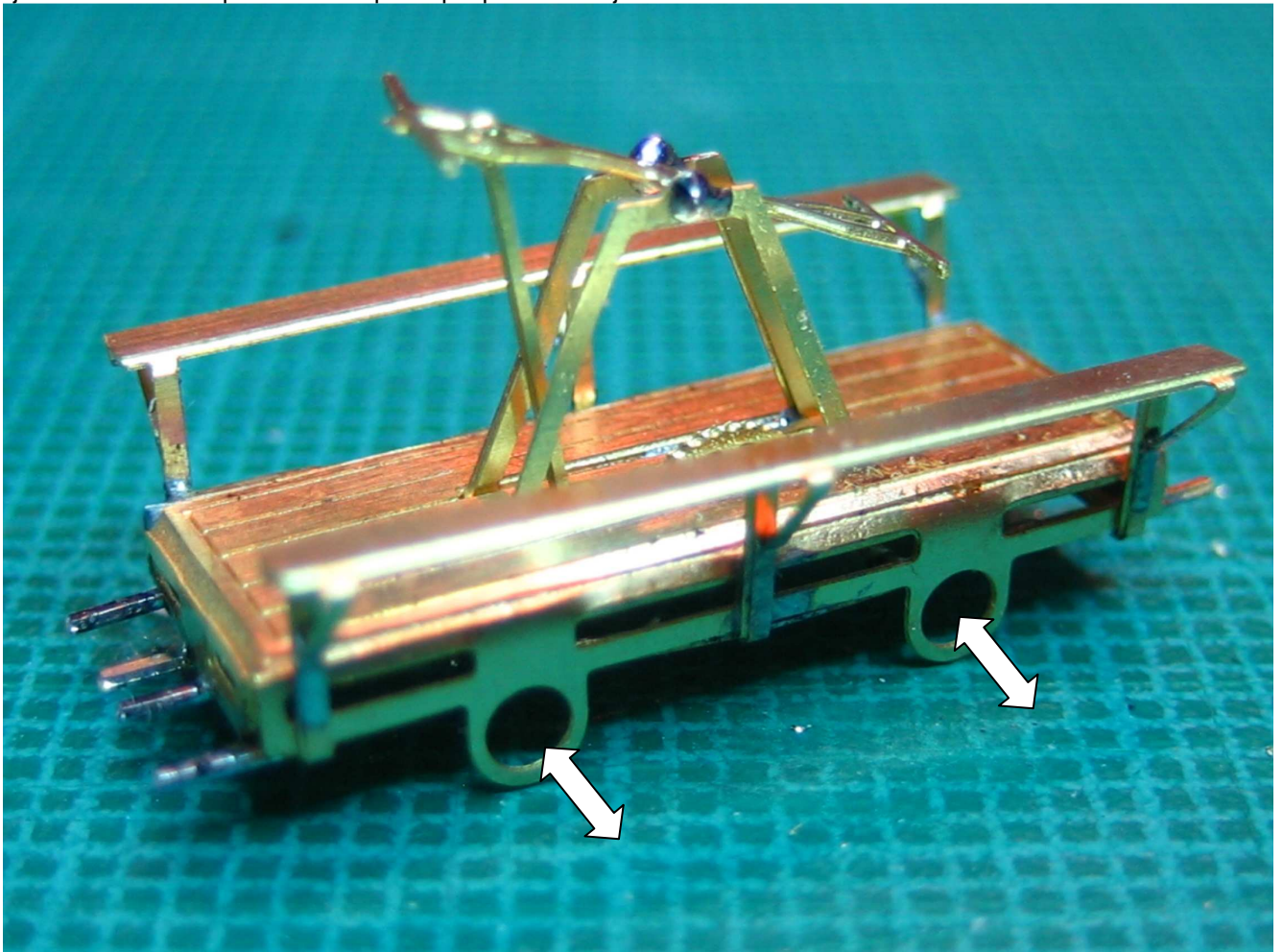
A continuación construimos el chasis solo doblándolo sobre si mismo para formar los bancos laterales y soldamos en las esquinas.



A continuación ensartamos la barra de transmisión en el tetón de la manivela y presionamos lateralmente como indican las flechas para cerrar la horquilla y que no se salga la barra, pero quede suelta.



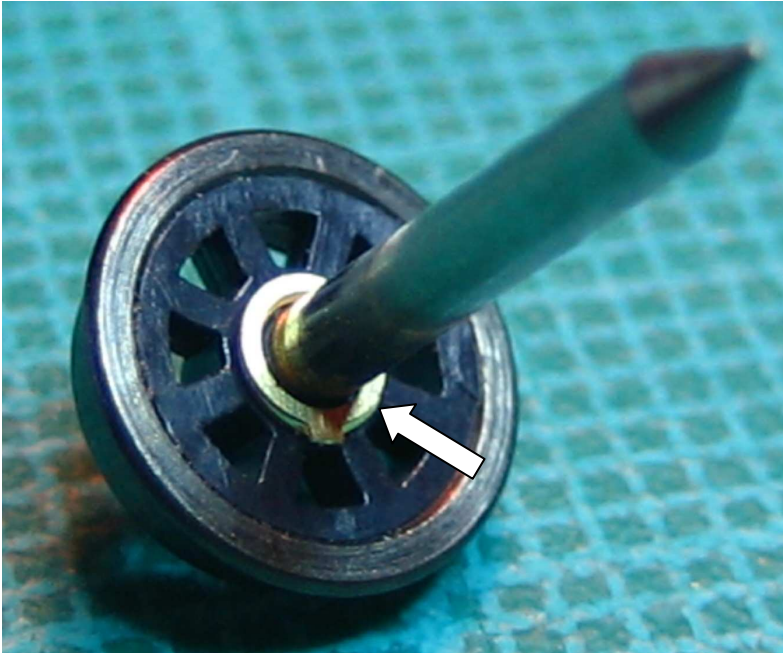
De forma similar ensartamos la rueda dentada usando el eje en forma de "T" y soldamos por uno de los extremos del eje al chasis. Introducimos el soporte de la barra por las ranuras de la cara superior del chasis y ensartamos la manivela pasando la barra de transmisión por el orificio del chasis. A continuación soldamos la manivela al soporte vertical, en la posición de la foto, o la barra rozará en el suelo. Encajamos y soldamos la cara inferior del chasis, teniendo cuidado de que los taladros de los soportes de los ejes de las ruedas queden libres para que pasen los ejes.



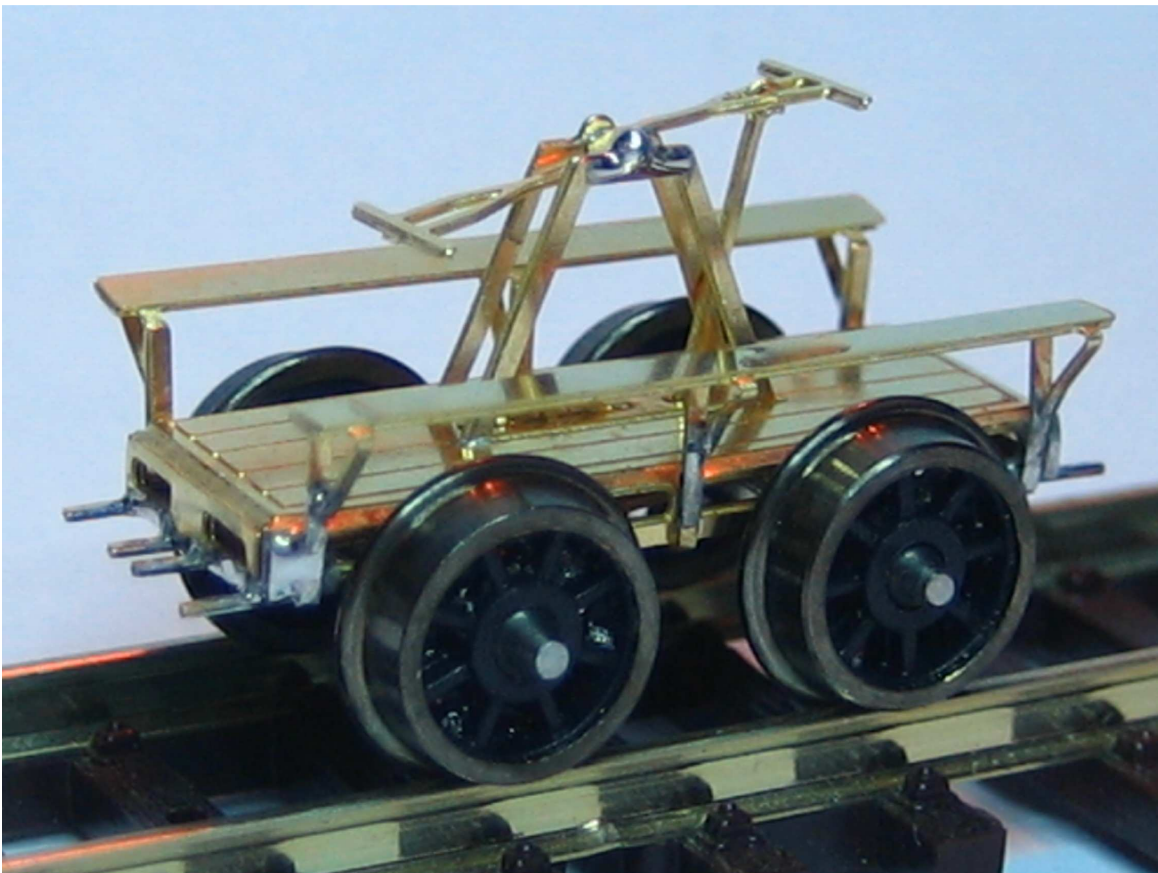
A continuación sacamos una rueda de cada eje, ensartamos una de las arandelas y pasamos el eje por los soportes.

Ensartamos otra arandela y volvemos a colocar la rueda que habíamos quitado.

Muy importante las arandelas para que la llanta de la rueda no roce con el chasis y haga cortocircuito.



Podemos limar las puntas de los ejes para que quede mas real.



Ya la tenemos lista para pintar, pero recomiendo aplicar una imprimación para que agarre la pintura.

**Para las soldaduras es imprescindible usar un decapante, pero no olvidar lavar la pieza después de cada sesión de soldadura pues el decapante puede atacar al latón oxidándolo.**